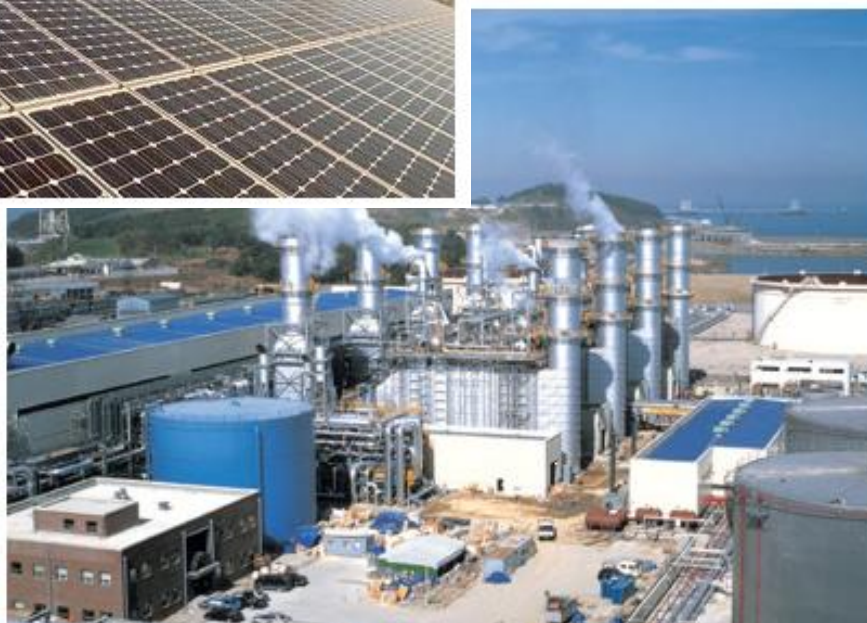
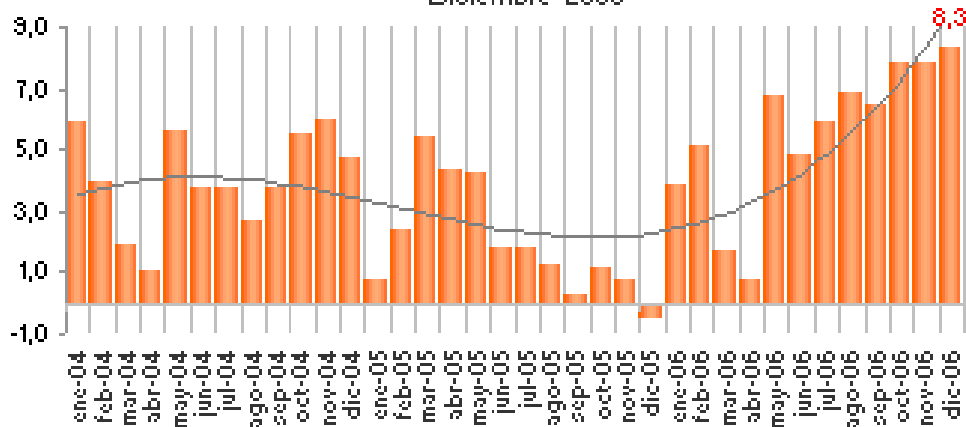


PRESTACION DE SERVICIO DE AUDITORIA ENERGETICA



% Variación 12 meses
Diciembre 2006



PRESENTACION. ANTECEDENTES

Durante los últimos 12 años, **REITEC Servicios de Ingeniería S.L.**, se ha especializado en la automatización de procesos industriales utilizando siempre la innovación tecnológica como pauta para garantizar un óptimo resultado en todas las instalaciones realizadas.

También, durante este periodo, se ha visto incrementado de forma sustancial los costes energéticos y su dependencia del exterior, así como la presión social, mediática y legislativa sobre la forma racional de utilizar la energía, y el ahorro de la misma, en nuestra sociedad.

Por estos motivos nuestros clientes han empezado a trasladarnos sus inquietudes en cuanto a cubrir sus necesidades crecientes de ahorro energético en sus instalaciones, solicitándonos información y valoración de las acciones correctoras necesarias para disminuir el consumo energético.

En respuesta a esta necesidad detectada en la industria **REITEC Servicios de Ingeniería S.L.**, utilizando como plataforma nuestro amplio conocimiento y nuestra capacidad técnica, **le ofrece ahora la realización de auditorías energéticas de sus instalaciones.**

Las auditorías energéticas efectuadas por nosotros en diferentes clientes tanto del sector industrial como hotelero, han proporcionado a los mismos importantes ahorros de energía con unos plazos de amortización inferiores a 24 meses.

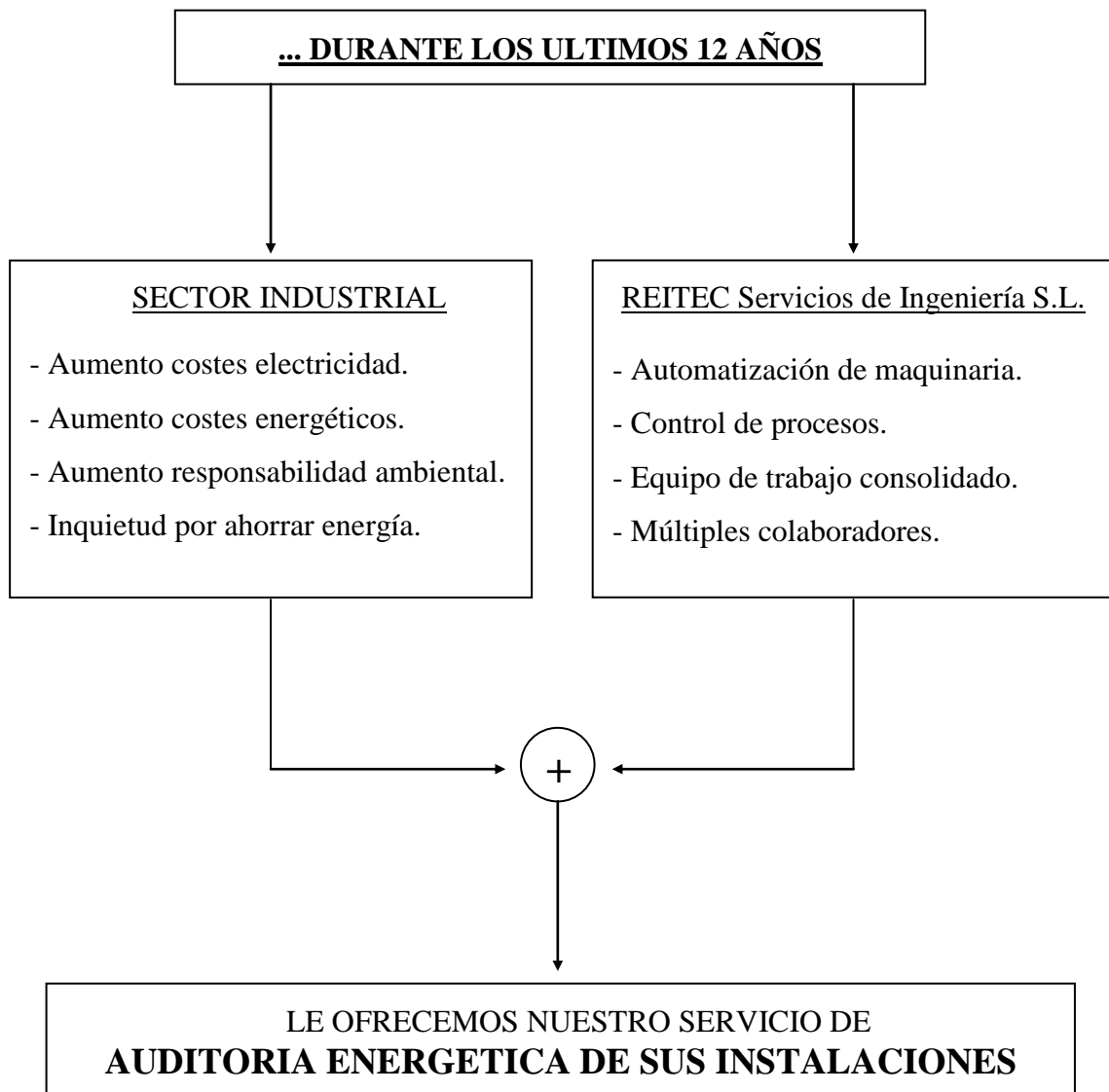
En el ANEXO a este documento puede comprobar el importante ahorro económico derivado de la implantación, en uno de nuestros clientes industriales, de varias medidas orientadas a disminuir el consumo de energía sin merma de la productividad o el confort de los trabajadores. Se trata de un ejemplo en base a datos reales obtenidos de uno de nuestros clientes durante el año 2007. Las acciones implementadas durante 2007 se propusieron en una auditoría energética previa efectuada durante el año 2005.

DIAGRAMA DE BLOQUES – RESUMEN

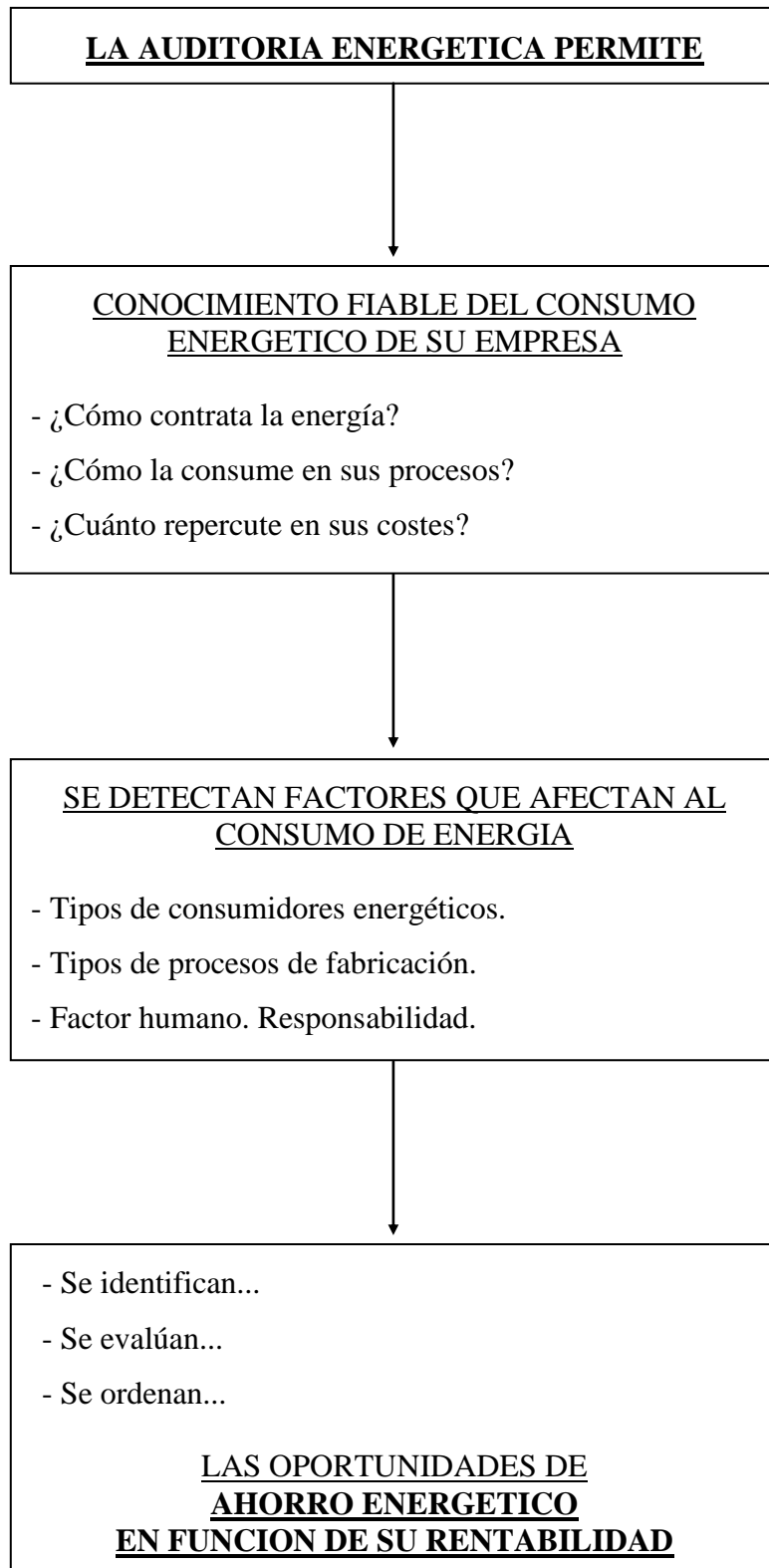
PROPUESTA PRESTACION DE SERVICIO DE

AUDITORIA ENERGETICA

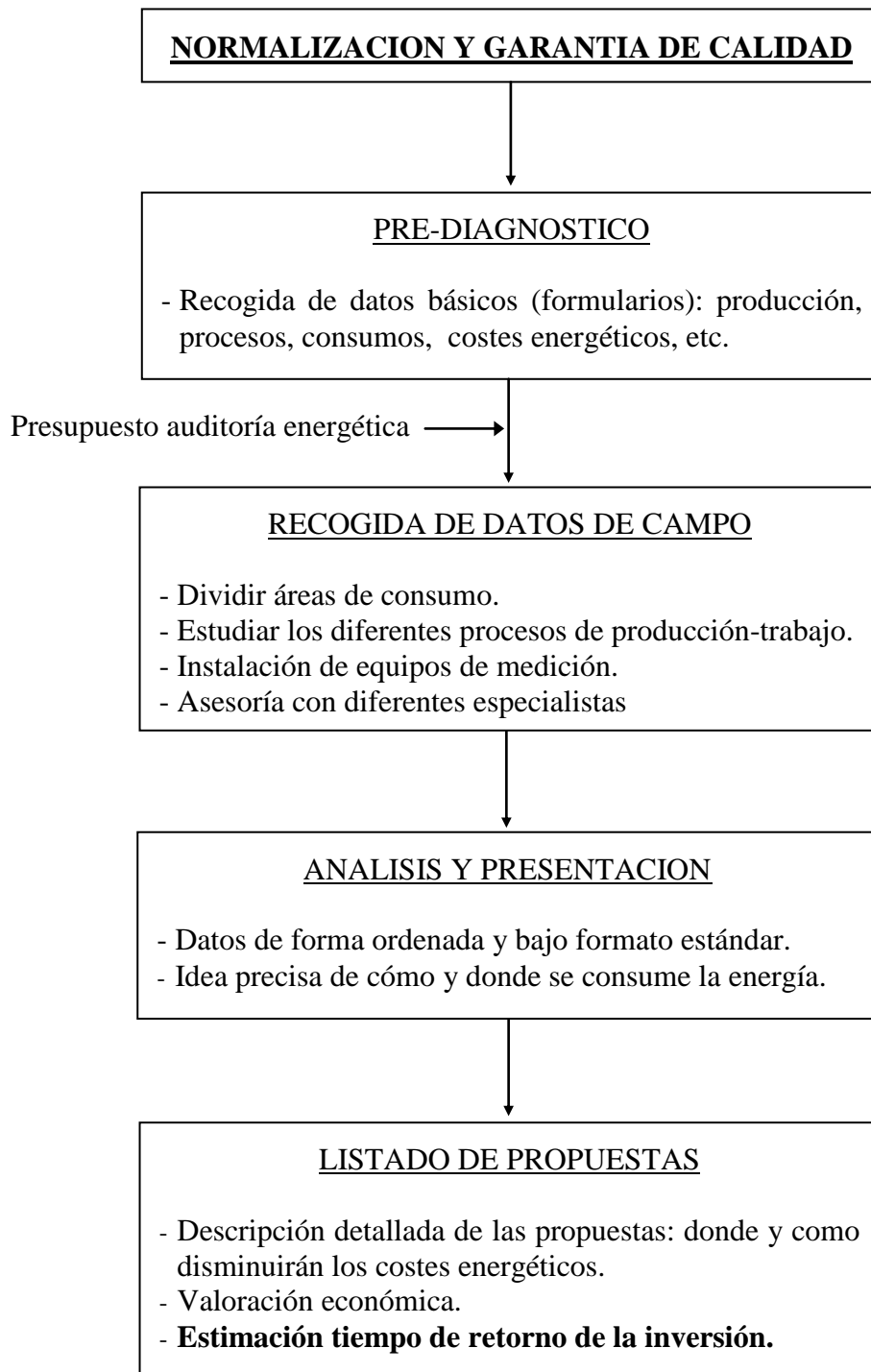
1.- PRESENTACION. ANTECEDENTES



2.- ¿QUÉ ES UNA AUDITORIA ENERGETICA?



3.- METODOLOGIA REALIZACION DE AUDITORIAS ENERGETICAS



PRESUPUESTO

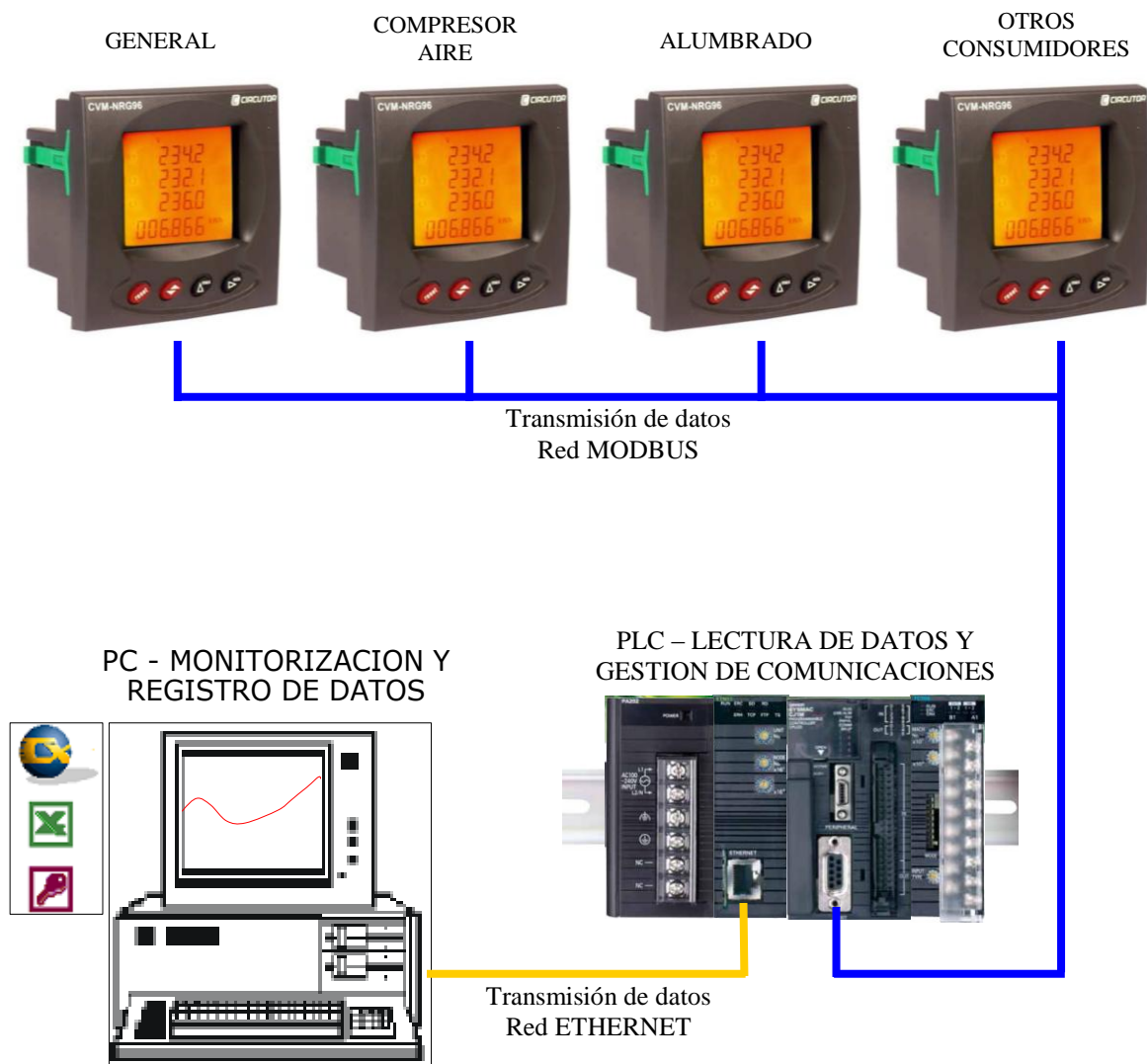
La valoración económica para efectuar una auditoría energética en su empresa, en función del necesario estudio previo de la planta y siguiendo los pasos indicados en los diferentes bloques de este apartado, ha sido estimada en la cantidad de.....

Por determinar

SISTEMA DE GESTION DE ENERGIA

La solución técnica adoptada para la lectura, transmisión y registro de los datos del consumo eléctrico de las diferentes zonas de la fábrica del ejemplo de este anexo, se instaló según las características que se muestran en la siguiente gráfica.

Varios analizadores de red efectúan la lectura de consumo eléctrico en zonas diferenciadas de la fábrica, envían dicha lectura a un autómata OMRON en planta, que, a través de la red Ethernet de la propia fábrica, enlaza a un PC en las oficinas de producción, donde se ha desarrollado una aplicación para registro, presentación y consulta de los datos de consumo eléctrico de cada zona a controlar.



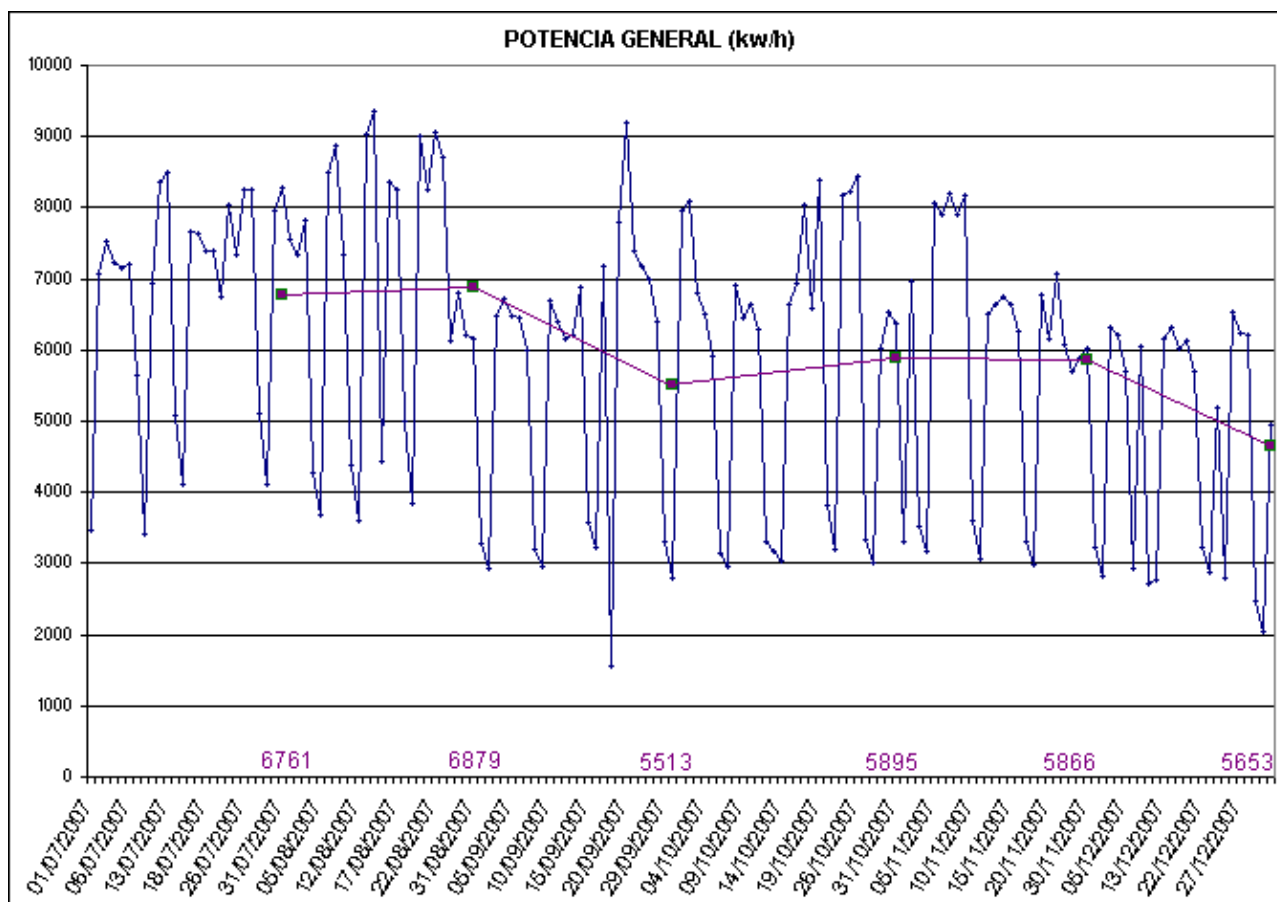
PRESENTACION DE DATOS DEL SISTEMA DE GESTION DE ENERGIA

En la gráfica de esta página y en la de la página siguiente se muestra la evolución del consumo eléctrico general y la de dos áreas de consumo específicas (aire comprimido y alumbrado) desde el mes de julio de 2007 hasta el 31 de diciembre de 2007.

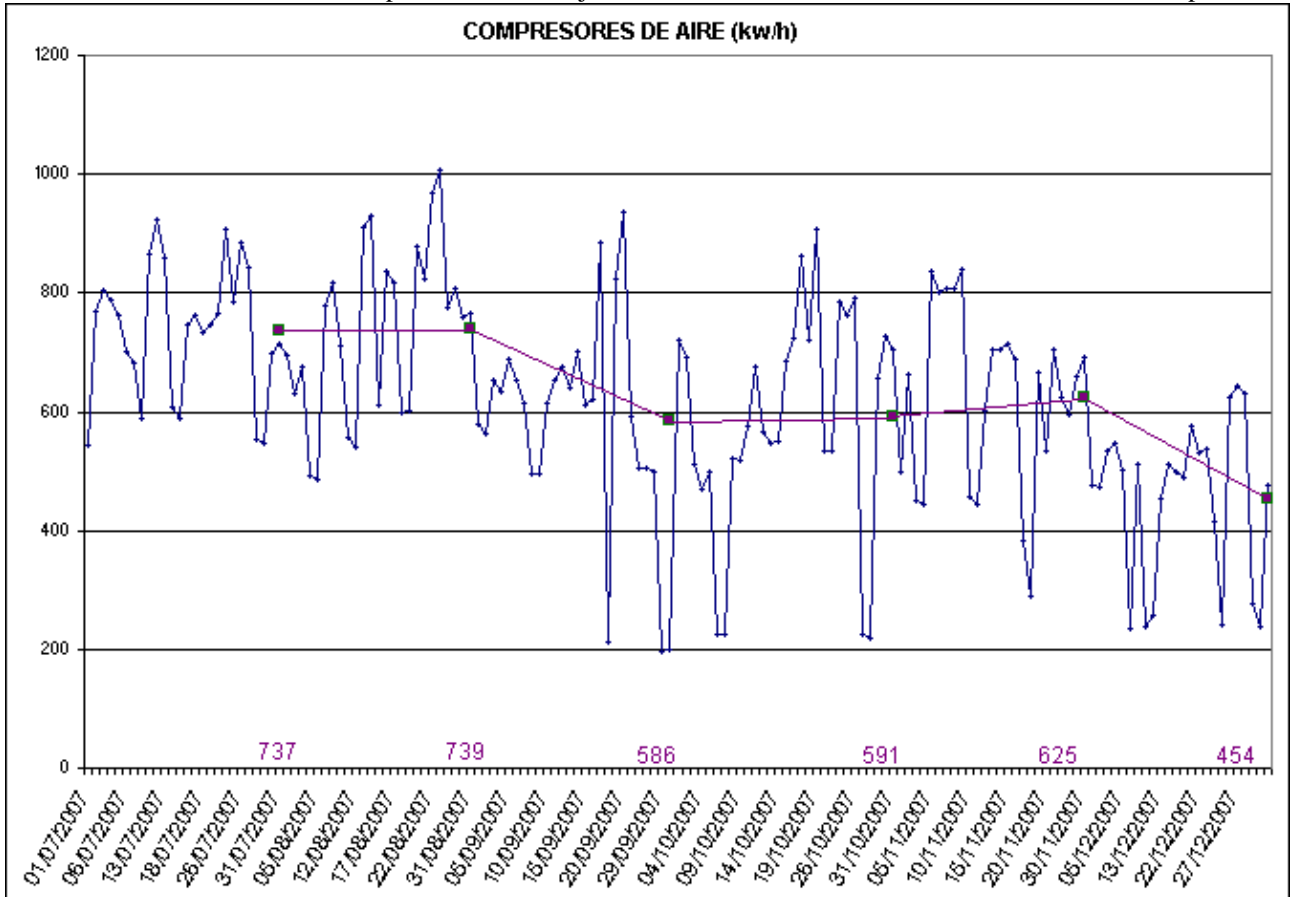
La lectura y el almacenamiento de los datos comenzó en julio de 2007, habiendo esperado hasta finales de septiembre del mismo año para comenzar a implantar las medidas de ahorro energético recomendadas por REITEC y así poder disponer de datos comparativos antes y después de la ejecución de las medidas de ahorro.

La instalación de todas las medidas de ahorro energético se prolongaron durante los meses de octubre y noviembre, finalizando a principios de diciembre de 2007. REITEC continuará analizando los datos y los resultados obtenidos hasta julio de 2008.

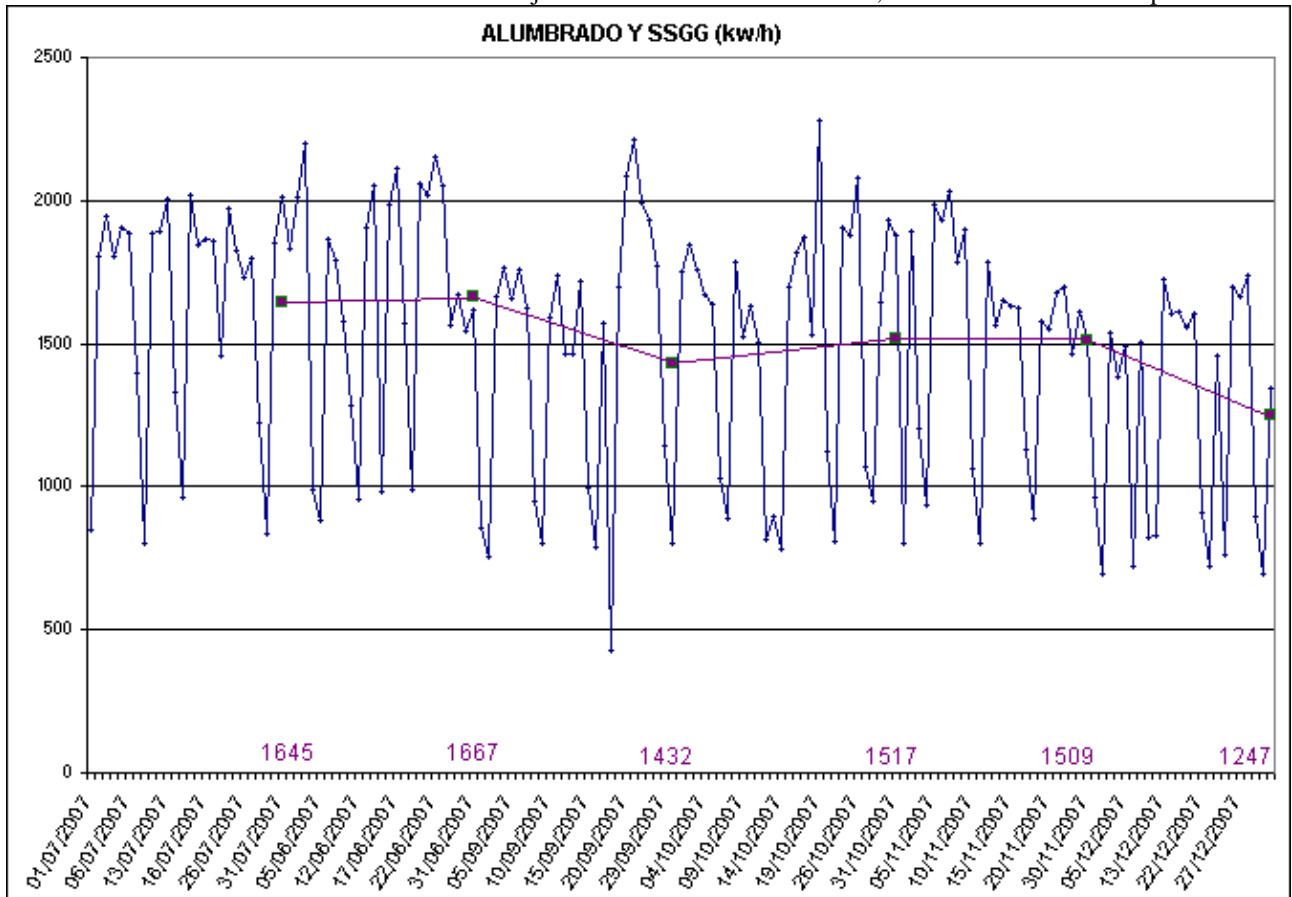
Gráfica 1.- Gráfica consumo general desde julio 2007 hasta diciembre 2007, con media mensual interpolada



Gráfica 2- Gráfica consumo compresor aire, desde julio de 2007 a diciembre 2007, con media mensual interpolada



Gráfica 3.- Gráfica consumo alumbrado desde julio 2007 hasta diciembre 2007, con media mensual interpolada



**PRESENTACION DE RESULTADOS REALES DE AHORRO ENERGETICO
OBTENIDOS CON LA INSTALACION DE DIFERENTES MEDIDAS DE
EFICIENCIA ENERGETICA EN UNA INDUSTRIA EN CANARIAS**

Tabla 1.- Resumen resultado algunas acciones de ahorro efectuadas en planta.

ACCIONES	AHORROS ANUALES CALCULADOS SEGÚN DATOS REGISTRADOS			
	Ahorro KW/h¹	Ahorro t.e.p.	Disminución emisiones CO₂	Ahorro Euros²
Control horario compresor de aire. Eliminación fugas y de maniobras de soplado. Regulación de presiones de utilización	105.016	108,69	82,54	7.456
Control horario aire acondicionado. Instalación de nuevas luminarias de bajo consumo. Control de iluminación (presencia, horario, etc.) en parte de la fábrica (20% de la iluminación total)	172.671	178,71	135,72	12.260
Otras acciones adicionales.	121.102	125,34	95,18	8.598
AHORROS TOTALES:	398.789	412,74 Tn	313,44 Tn	28.314

NOTAS:

- ¹ Ahorro en kW/h obtenido en base a media diaria de ahorro calculada de un sistema de lectura y registro de consumo eléctrico en PC instalado por REITEC en planta y obteniendo datos desde julio 2007 a diciembre 2007.
- ² Dato de ahorro obtenido en base a un coste de 0,071 Euros X kW/h.